

# VistaScan Combi View – Effizienz ohne Kompromisse

Der neue Speicherfolienscanner mit Touch-Display für alle Formate



**Neu!**

DRUCKLUFT  
ABSAUGUNG  
BILDGEBUNG  
ZAHNERHALTUNG  
HYGIENE

# Speicherfolientechnologie

Mit dem vielseitigen VistaScan Combi View setzt Dürr Dental ein klares Z

Der VistaScan Combi View bietet nicht nur die bewährte Technik und die hohe Bildqualität der VistaScan Systeme, sondern auch zahlreiche Funktionen, die den Komfort, die Effizienz und die Sicherheit der Anwendung deutlich erhöhen. Damit gibt er dem Praxisteam das gute Gefühl hoher Verlässlichkeit.

Die Grauwertabstufung der Speicherfolie beim VistaScan erlaubt eine dem Film ebenbürtige Darstellung



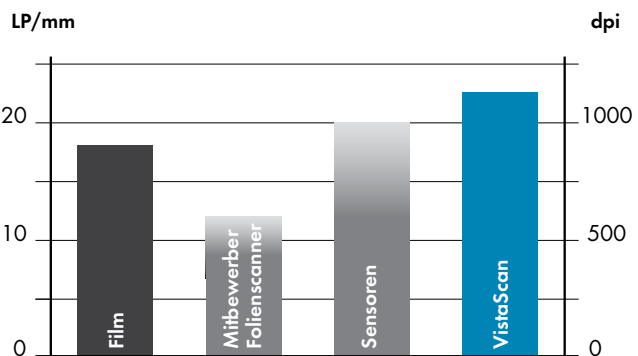
Analoger Film



Wettbewerb (14 bit)



VistaScan (16 bit)



Die effektive Bildauflösung von Röntgensystemen im Vergleich:

Die VistaScan Systeme von Dürr Dental erzielen gegenüber den

Mitbewerbern die höchste Auflösung.

# Der neue Standard für intra- und extraorale Formate



## Der VistaScan Combi View

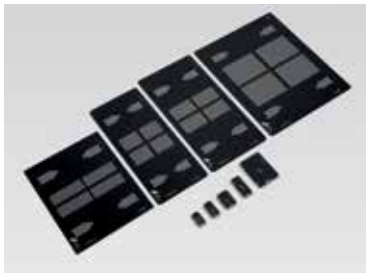
Mit innovativen und praxisgerechten Lösungen prägt Dürr Dental seit fast fünf Jahrzehnten die Bildgebung in der Zahnmedizin. Speziell im Bereich des digitalen Röntgens mit Speicherfolien steht Dürr Dental für Bilder mit der höchsten derzeit erreichbaren Auflösung und wird damit jedem diagnostischen Anspruch gerecht.

Der neue Speicherfolienscanner VistaScan Combi View sichert dem Behandler sowohl bei intra- als auch bei extraoralen Formaten ein überaus intuitives, effektives und zeitsparendes Digitalisieren der Speicherfolien. Dazu tragen u.a. sein großes Touch-Display und seine komfortable Benutzeroberfläche bei. Durch die integrierte WLAN-Funktionalität ist das Gerät einzigartig flexibel.

So wird die Speicherfolien-Diagnostik für Zahnärzte mit dem VistaScan Combi View noch schneller, sicherer und komfortabler.

## Darauf kommt es an:

- Höchste Bildqualität
- Hochauflösendes Touch-Display
- ScanManager für optimalen Praxis-Workflow
- Für alle intra- und extraoralen Formate
- Tisch- oder Wandmontage (optional)
- PC-Anbindung über WLAN/LAN
- Arbeiten auch ohne PC möglich



### Der universelle Scanner für intra- und extraorale Formate

Mit dem VistaScan Combi View lassen sich alle intra- und extraoralen Speicherfolienformate scannen. Das Handling ist so einfach wie beim analogen Film.



### ScanManager – für noch effizienteres Arbeiten

Von jeder Arbeitsstation aus können jederzeit Scanaufträge im Gerät platziert, am Gerät einzeln per Touch ausgewählt und gestartet werden. Anschließend wird das Bild automatisch auf den anfordernden PC übertragen. Ein Warten am Gerät entfällt.



### Stand-alone Betrieb

Der VistaScan Combi View kann auch autark arbeiten z. B. bei Ausfall der IT ist Scannen und Speichern der Röntgenaufnahmen möglich. Die Bilder werden temporär im internen Speicher abgelegt und später in die Datenbank übertragen. Bei Bedarf können die Bilder auf dem hochauflösenden Display dargestellt werden.



\*A comparative study of image quality and radiation exposure for dental radiographs produced using a charge-coupled device and a phosphor plate system. School of Dentistry, Cardiff University, 2009



Speicherfolien  
besser als  
Sensoren!\*

## Komfortables Touch-Display

Das 4,3" Touch-Display bietet eine Auflösung von 800 x 480 Pixel bei 16,7 Mio Farben und besitzt eine hervorragende Bildqualität. Mit der Voransicht des gescannten Bildes lässt sich das Röntgenergebnis schnell kontrollieren.



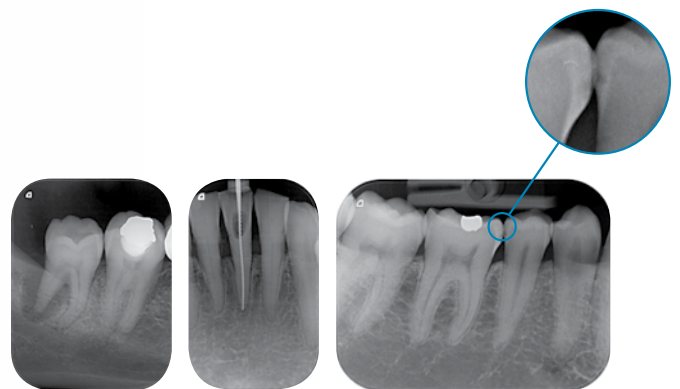
## Intuitive Bedienung – optimaler Workflow

Die komfortable Benutzeroberfläche ermöglicht eine leichte Bedienung des VistaScan Combi View – per Hand oder mitgeliefertem Stylus. Neben anderen Funktionen liefern sie zahlreiche Informationen, die den Workflow unterstützen. Voreingestellte Scan-Modi ermöglichen ein schnelles und sicheres Scannen.



## Herausragende Bildqualität

VistaScan Combi View kann dank PCS Technologie Karies-D1-Läsionen und Endoinstrumente bis ISO 06 sicher abbilden.



## WLAN-Funktionalität

Die integrierte WLAN-Funktionalität erlaubt es, den VistaScan Combi View mühelos in ein bestehendes Netzwerk einzubinden und dank Wandmontage platzsparend zu platzieren. Auch eine LAN-Schnittstelle ist selbstverständlich vorhanden.



# Das gute Gefühl von Effizienz und Sicherheit

## Der einfache Wechsel vom Film zur Folie

Die Speicherfolien-Technologie von Dürr Dental ermöglicht Ihnen eine denkbar einfache Umstellung auf den digitalen Workflow. Und dies dank der Formatvielfalt des VistaScan Combi View mit einem einzigen Gerät. Da sich der Ablauf des Röntgenvorgangs und die intraoralen Aufnahmeformate nicht von denen beim analogen Film unterscheiden, ist ein Umrüsten nicht nötig. Auch beim Panorama- und Fernröntgen wird lediglich der Röntgenfilm gegen die Speicherfolie getauscht.

Daneben bietet die dünne, flexible Folie sowohl dem Praxisteam als auch dem Patienten klare Vorteile: Sie ist leichter zu positionieren und angenehmer im Mund. Nach der Aufnahme ist das Bild in wenigen Sekunden auf dem Monitor. Die langlebige Speicherfolie steht dank integrierter Löschung gleich anschließend zur Wiederverwendung bereit.



## Optimaler Workflow

Die Detailerkennung der VistaScan-Speicherfolien ist sowohl dem Röntgenfilm als auch anderen Speicherfolien-Systemen überlegen. Dem Zahnarzt bietet dies die Basis für eine verlässliche Diagnose. Die Imaging-Software DBSWIN unterstützt ihn dabei zusätzlich und sorgt für ergonomische Arbeitsabläufe. Der VistaScan Combi View lässt sich auch mit jeder anderen gängigen Software nutzen.

## Intraoral von S0 bis S4

Bis zu vier Speicherfolien gleichzeitig können im intraoral Modus eingelesen werden. Die einfache Zuführhilfe gewährt ein einfaches Handling und bietet langanhaltende Bildqualität.





# ... - Röntgen der neuen Dimension

...s Zeichen für die Zukunft der Speicherfolienscanner



## Beste Detailerkennung für Diagnoseunterstützung

Digitale Filter für eine sichere Diagnose: Die Imaging-Software DBSWIN optimiert alle Bilder automatisch und speichert sie ab. Mit diagnoseunterstützenden Filtern lassen sich die Aufnahmen zusätzlich in Kontrast und Schärfe bearbeiten. So werden noch detailliertere Diagnosen möglich. Mit der Zoom-Funktion kann der Behandler beginnende apikale Prozesse dem Patienten überzeugend kommunizieren.

# Alle Daten, Fakten und Zubehör

VistaScan Combi View	
Display	4,3" Touch, 800 x 480 Pixel, 16,7 Mio Farben
Foliengröße	0 bis 4
Formate Intraoral (cm)	2 x 3 / 2 x 4 / 3 x 4 / 2,7 x 5,4 / 5,7 x 7,5
Formate Panorama (cm)	12,7 x 30,5 / 15 x 30
Formate Ceph (cm)	18 x 24 / 20 x 24 mit VistaScan Omni View: 24 x 30
Effektive Auflösung (LP/mm, dpi)	22, 1100
Theoretische Auflösung (LP/mm, dpi)	40, 2000
Graustufen (Bit)	16 (65.536)
Gewicht (kg) / Aufstellung	24 / Tischaufstellung, optional Wandmontage
Abmessungen (H x B x T mm)	720 x 380 x 380
Schnittstellen	LAN, WLAN



## Speicherfolienhalteresystem

Speicherfolienhalter von Dürr Dental bieten durch entgratete und abgerundete Kanten optimalen Schutz für die Speicherfolie. Es stehen Halter für alle Anwendungsbereiche zur Verfügung, diese unterstützen die Erstellung von exakten Röntgenbildern.



## VistaIntra Röntgenstrahler

Perfekt abgestimmt auf den Digitalbetrieb mit Speicherfolie oder Sensor. Auch für den konventionellen Betrieb geeignet.



## Speicherfolien-Reinigungstuch

Verunreinigungen auf den Speicherfolien machen sich im Bild bemerkbar und reduzieren die Lebensdauer. Das VistaScan Speicherfolien-Reinigungstuch reinigt die Folie intensiv und wirkt zusätzlich desinfizierend. Vorteil: eine lang anhaltende, optimale Bildqualität.

Animation



DÜRR DENTAL AG  
Höpfigheimer Strasse 17  
74321 Bietigheim-Bissingen  
Germany  
[www.duerr.de](http://www.duerr.de)  
[info@duerr.de](mailto:info@duerr.de)

